

委托单位：青岛市黄岛区自然资源局

承担单位：北京中岩大地科技股份有限公司

2021 年 6 月



编制单位营业执照





/	/
//	/
/ 0	/
/ 1	/
/ 2	3
/ 2 /	3
/ 2 0	3
/ 2 1	4
/ 2 2	4
/ 3	5
/ 4	5
0	7
0 /	7
0 / /	7
0 / 0	/.
0 / 1	//
0 / 2	//
00	/0
00 /	/0
00 0	/3
00 1	/4

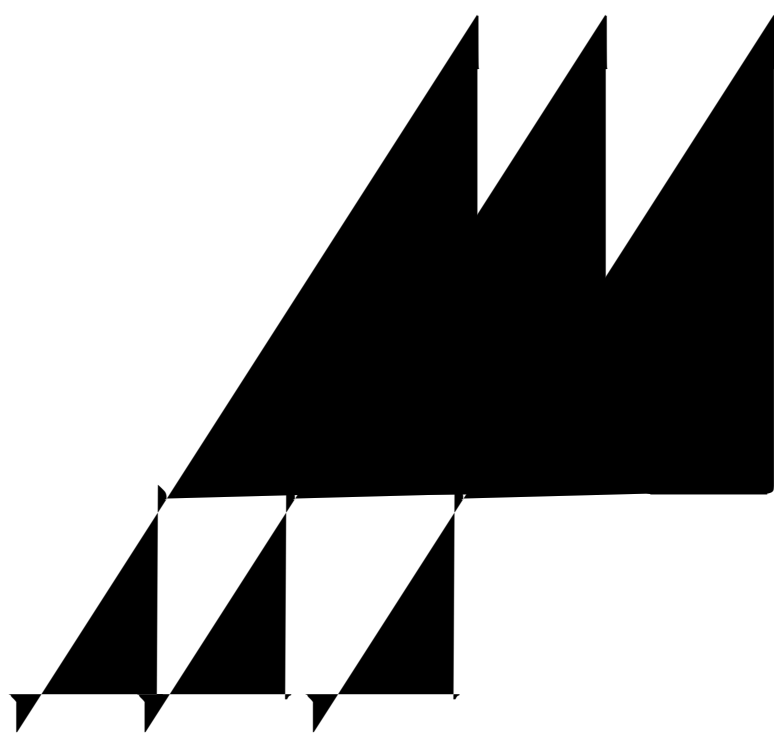
01		/4
	01 /	/4
	01 0	/7
02		0.
	02 /	0.
	02 0	



/

0

1

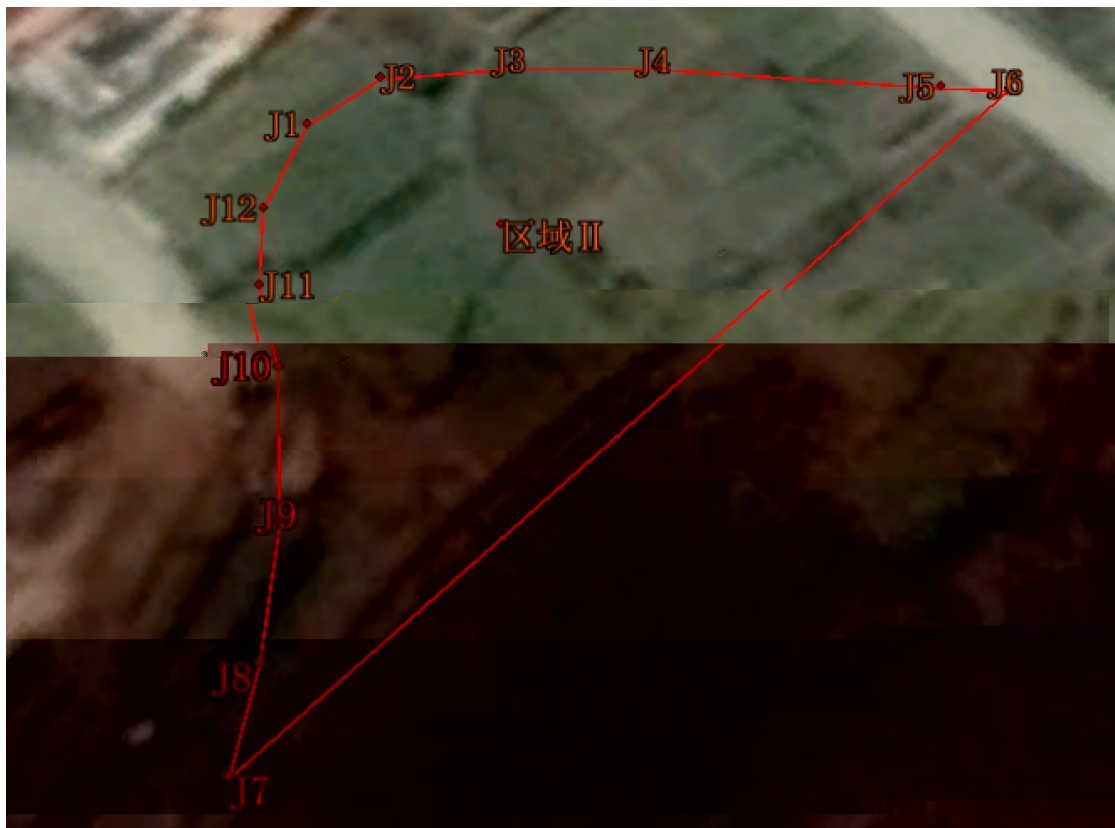


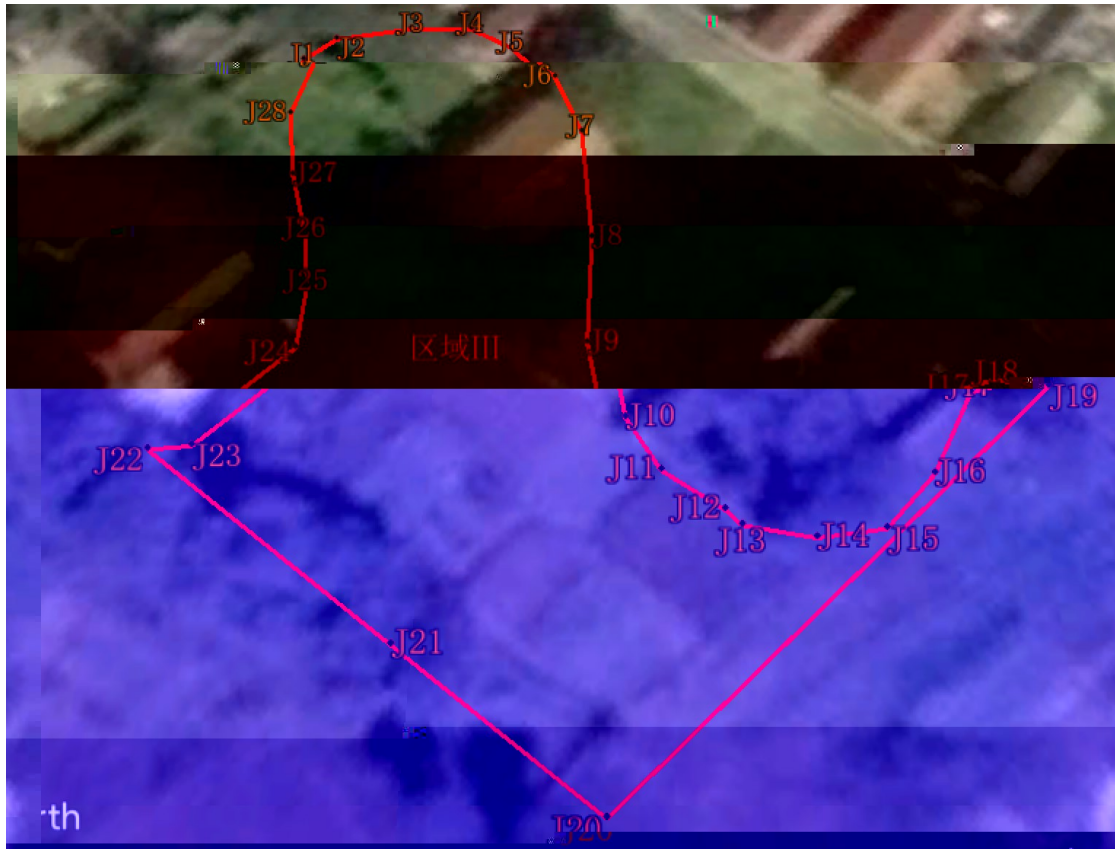
700 0 7// 0 /051 0 1

/

	И	17543/1 543	2. 3/5. 34 0. .
	И0	17543/1 676	2. 3/5. 34 06.
	И	17543/4 557	2. 3/5. 36 5. .
	И2	1754241 354	2. 3/5/06 /7.
	ИБ	175424. 171	2. 3/5/03 41.
	И#	1754205 112	2. 3/5. 76 46.
	ИБ	175421. 416	2. 3/5. 75 75.
	ИБ	1754212 6. .	2. 3/5. 75 75.
	ИВ	1754214 /16	2. 3/5. 76 42.
	И.	175422/ /..	2. 3/5/. 3 . 0.
	И/	1754226 /66	2. 3/5//0 6/.
	И0	1754226 136	2. 3/5//0 63.
	И1	1754232 . 06	2. 3/5//1 34.
	И2	1754234 /57	

	Н0	1754072 232	2. 3/473. 41.
	Н	1754035 534	2. 3/4646 7. .
	Н0	1754037 62/	2. 3/465/ /7.
	Н	175404. 661	2. 3/4654 60.
	Н2	175404. 661	2. 3/466/ 2/.
	НБ	1754037 . . 5	2. 3/4662 31.
	Н#	1754034 . 66	2. 3/4665 . 2.
	НБ	175403. 653	2. 3/4667 /0.
	НБ	175402/ 270	2. 3/4667 74.
	НВ	1754010 721	2. 3/4667 53.
	Н.	1754005 1/1	2. 3/467. 57.
	Н/	1754001 34.	2. 3/4671 . 6.
	Н0	175400. 63.	2. 3/4675 . 3.
	Н1	17540/7 6. 5	2. 3/4676 . 7.
	Н2	17540/6 751	2. 3/47. 0 45.
	Н3	17540/7 376	2. 3/47. 5 . 3.
	Н4	1754001 130	2. 3/47/. 17.
	Н5	1754007 /7.	2. 3/47/1 1/.
	Н6	175401. 011	2. 3/47/4 43.
	Н7	1754007 437	2. 3/47/6 26.
	Н0.	17540. 0 //0	2. 3/4667 72.
	Н0/	17540/0 . 71	2. 3/4654 77.
	Н00	1754002 742	2. 3/464. 07.
	Н01	1754003 006	2. 3/4641 . 4.
	Н02	1754010 304	2. 3/465. 14.
	Н03	1754015 100	2. 3/465. 34.
	Н04	175402/ 5. /	2. 3/4647 72.
Н05	1754024 7/1	2. 3/4646 26.	
Н06	1754030 321	2. 3/4645 43.	



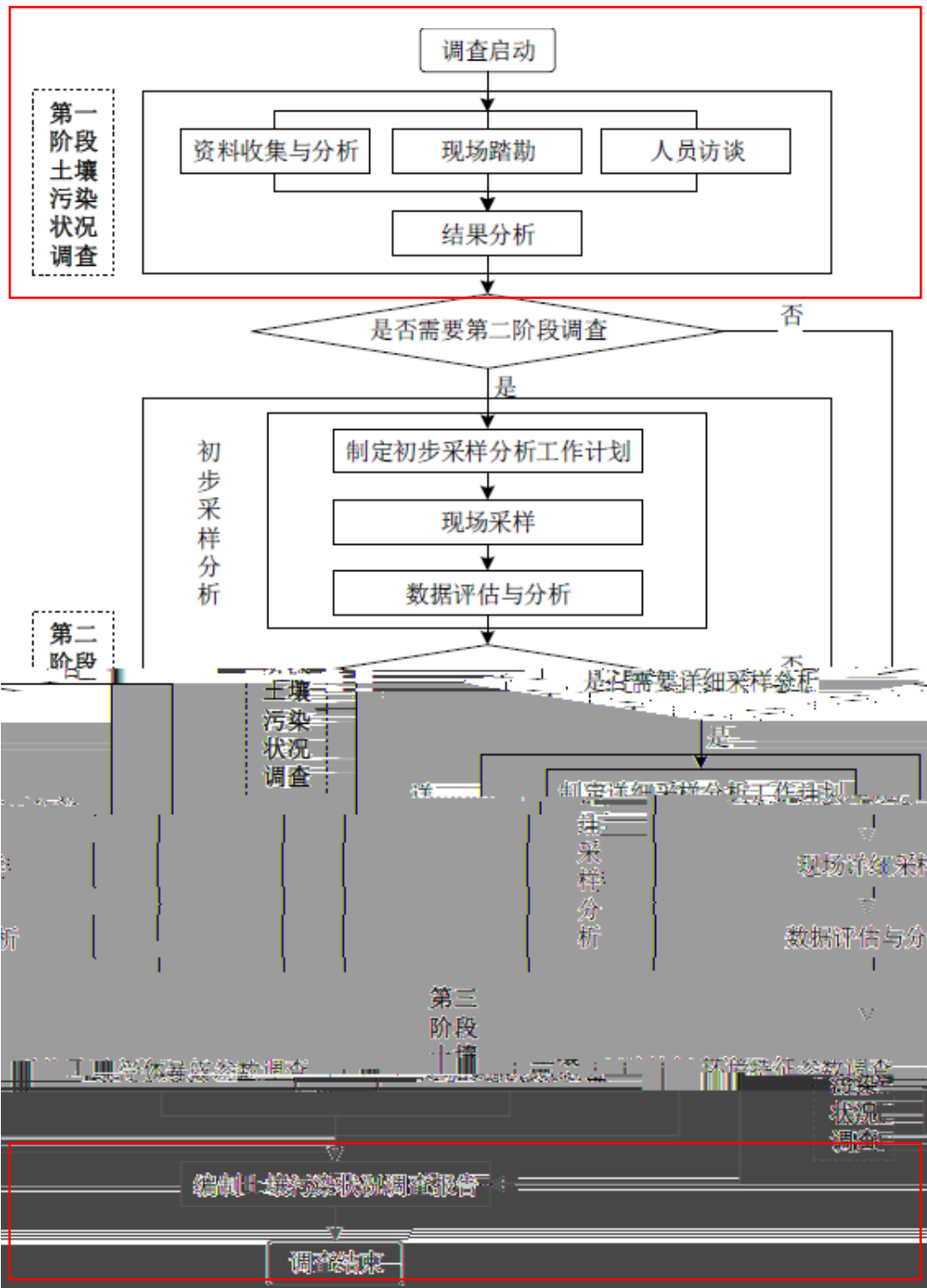


/				0. /2	2	02
0				0. /7	/	/
1				0. /6	/.	04
2				0. /5	4	05
3						
	61	0. /7	//	07		
4				0. 0.	/	
/		"	"			0. /5[27

0 0. /5 4 0/  
 1 0. /4[1 /  
 2 20  
 3  
 0. /2[/04  
 4 0. /5 6  
 5  
 0. 0. [2  
 6  
  
 0. /7[5 /  
  
 /  
 E 144. . 0. /6  
 0 H03 / 0. /7  
 1 E -R 3. /23 0. . 5  
 2  
 0. /2 56  
 3 0. /5  
 50  
  
 / 0. . 0  
 0 0. /4 0. 1. 0. /6 2  
 1

/

0



//7 1. /0. //

57 03

40 14

13 13

0.74 0

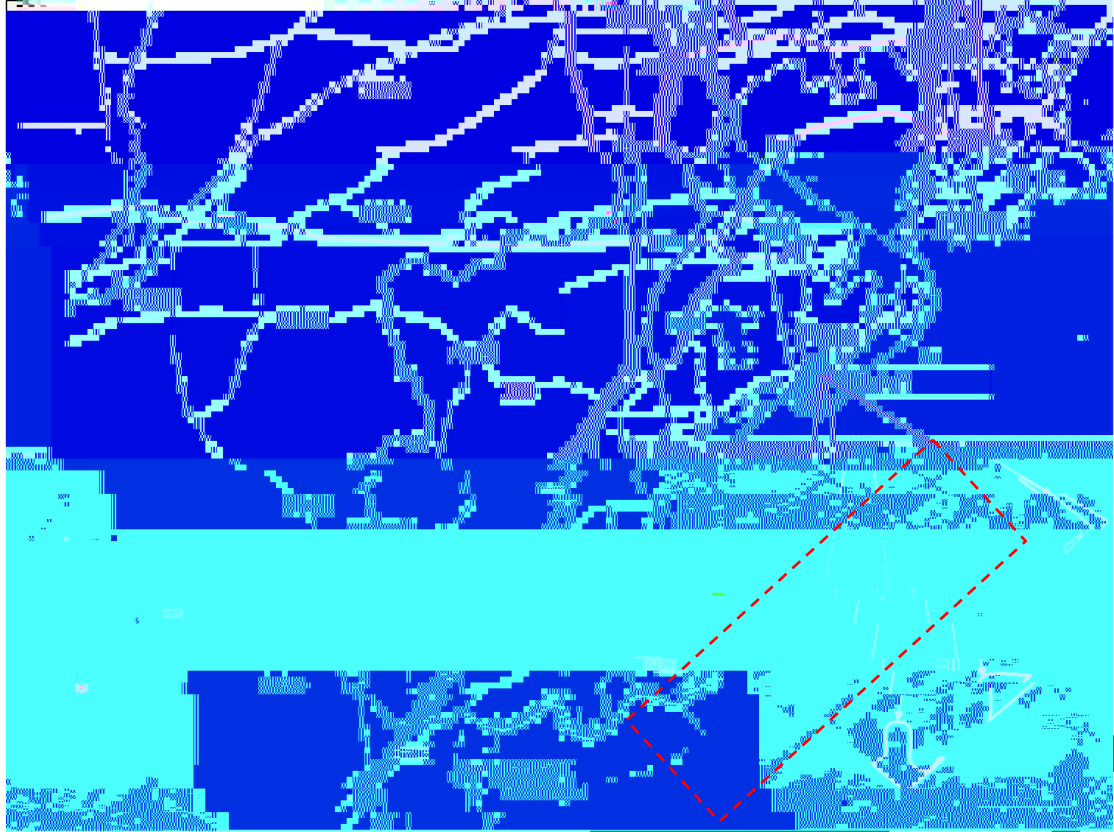
3... 0

060

61 0

20

01



502 7  
015

014

1.7

/.0 4

20

1

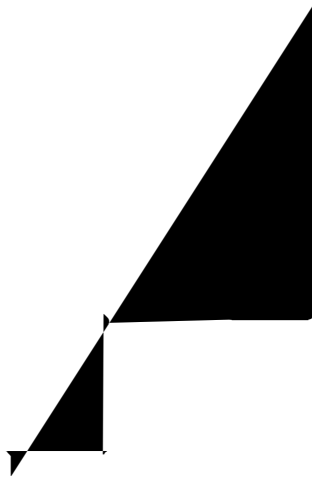
1.

03  
/ 1  
0  
3 2 - / 1  
0  
12 61 0 0  
5  
74  
6 5/  
//

" \_ \_ "

0

. 6 / 07



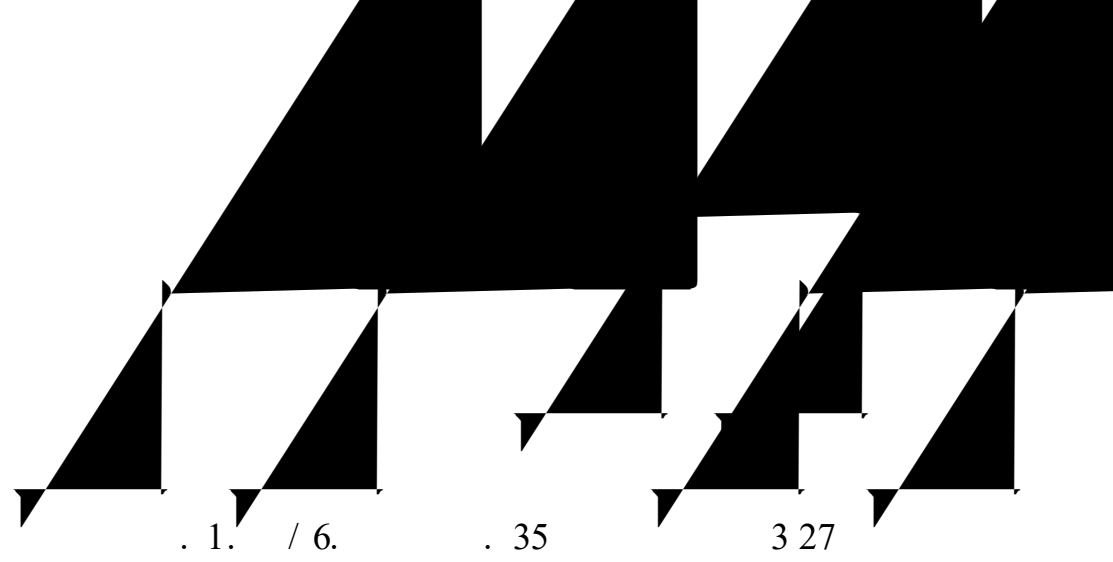
2

3<sup>1</sup>

2

1

/0



/ . 51

604

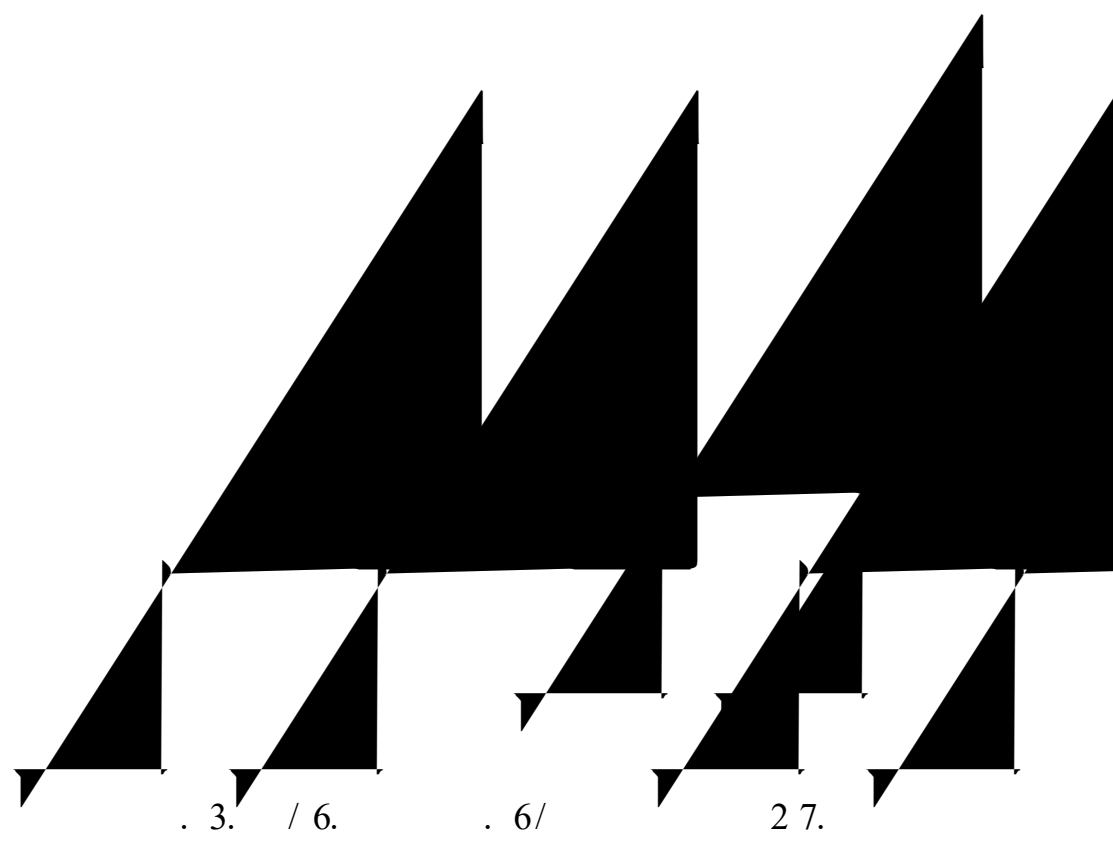
. 1. / 6.

. 1. / 6.

. 35

. 35

3 27



/ . . 5

5 / 7

. 3. / 6.

. 6. 07.

. 6/

/ 04

27.

0 /. 7.1

0 64

/. .

/. 5.

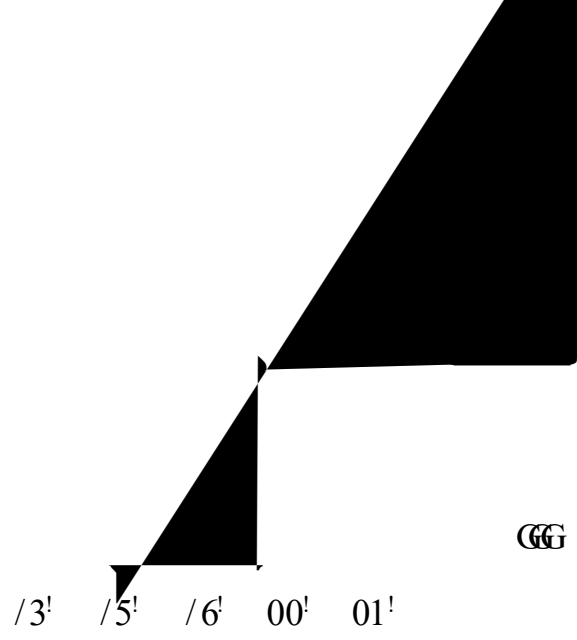
3..

/ 3. // 3.

3 73

GG

/. 4.



43

GG

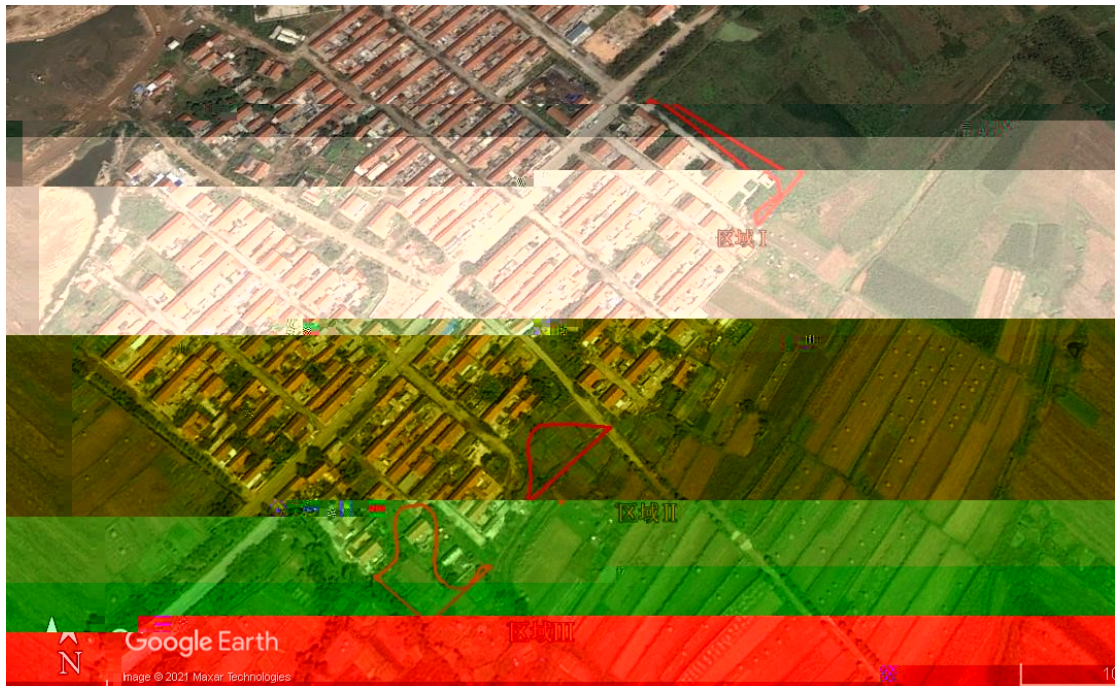
1' 0/' 04' 05' 1/' 13' 14' 47' 5.' 51' 52'

54' 56' 6/' 60' 63' 64' // 0

/ 5. 31.



0. /5 0. /7				
0. /7				





0. . 7



0. /2

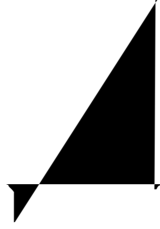


0. /5



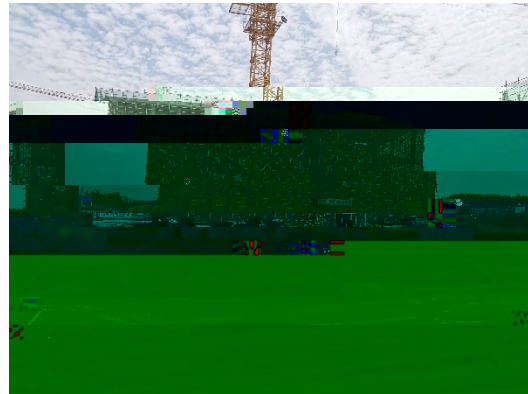
0. /7

0.0/ 4



700 0 7// 0

/051 0



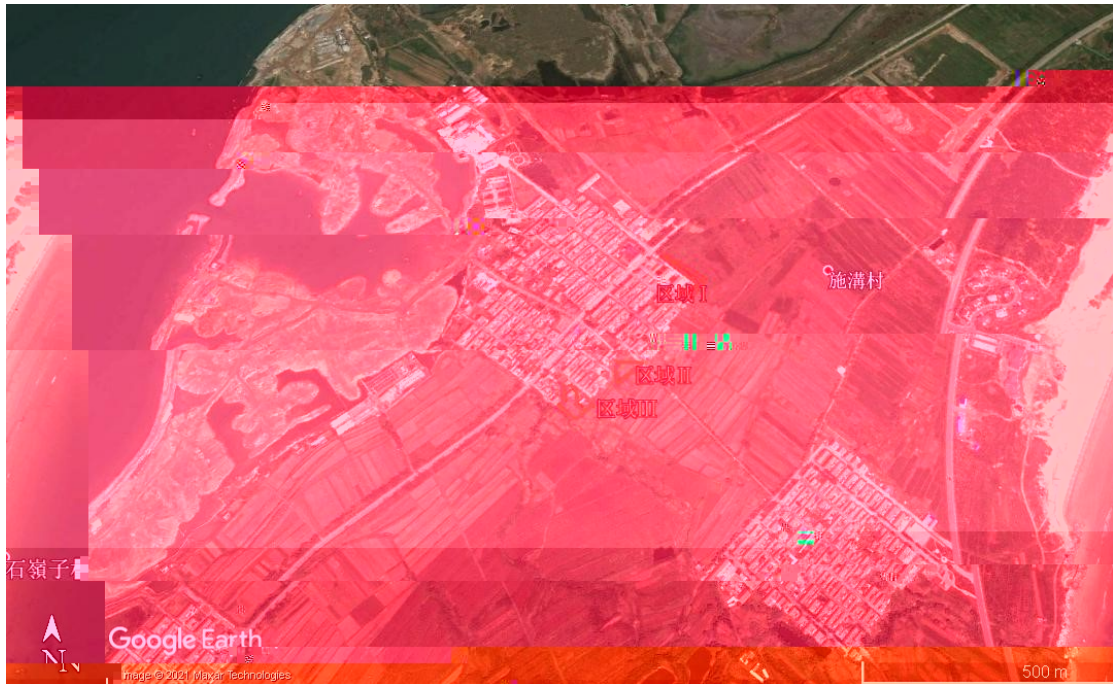
E e

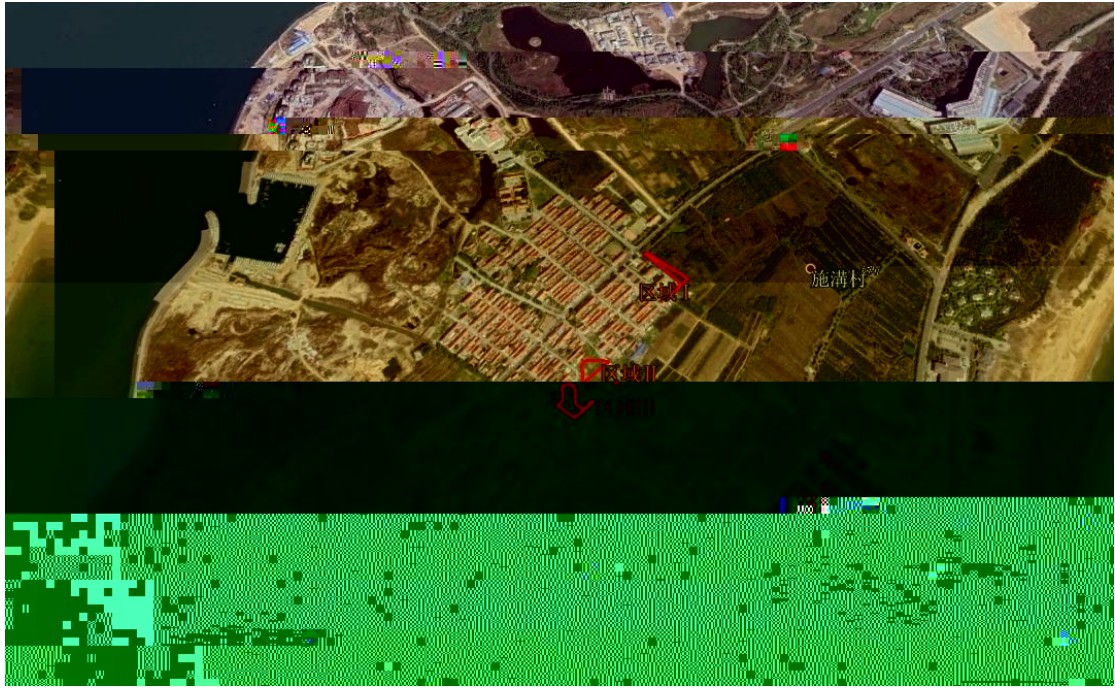
/.

E e

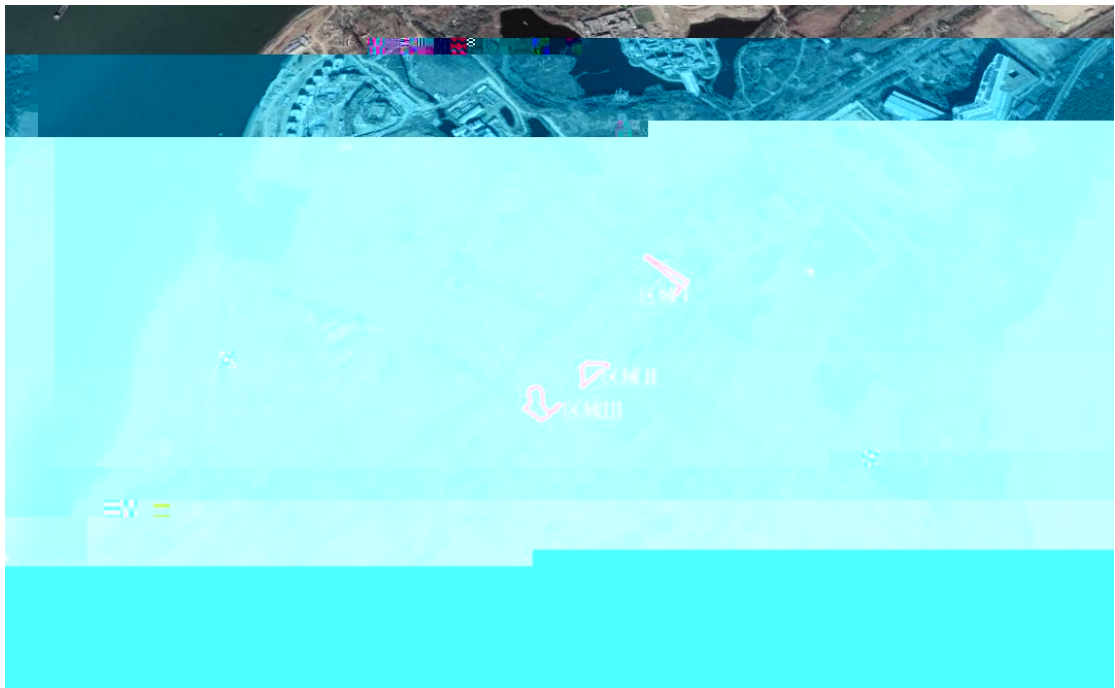
0.

		0..7	
		0. /5 0. /5	
		0..7 0..7	
		0..7	





0. . 7



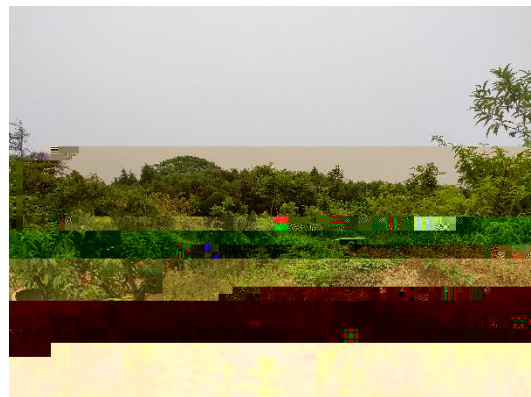
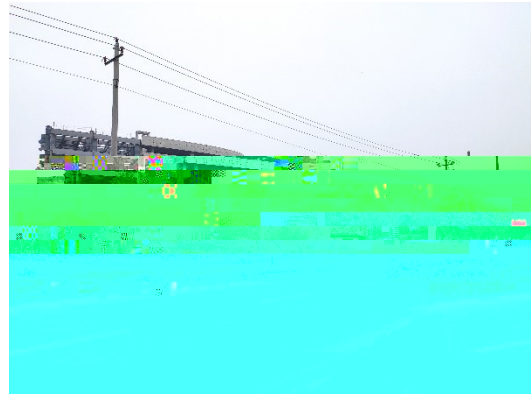
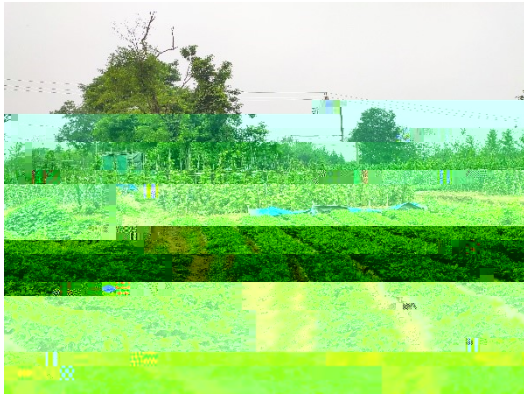
0. /2



0. /5



0. /7



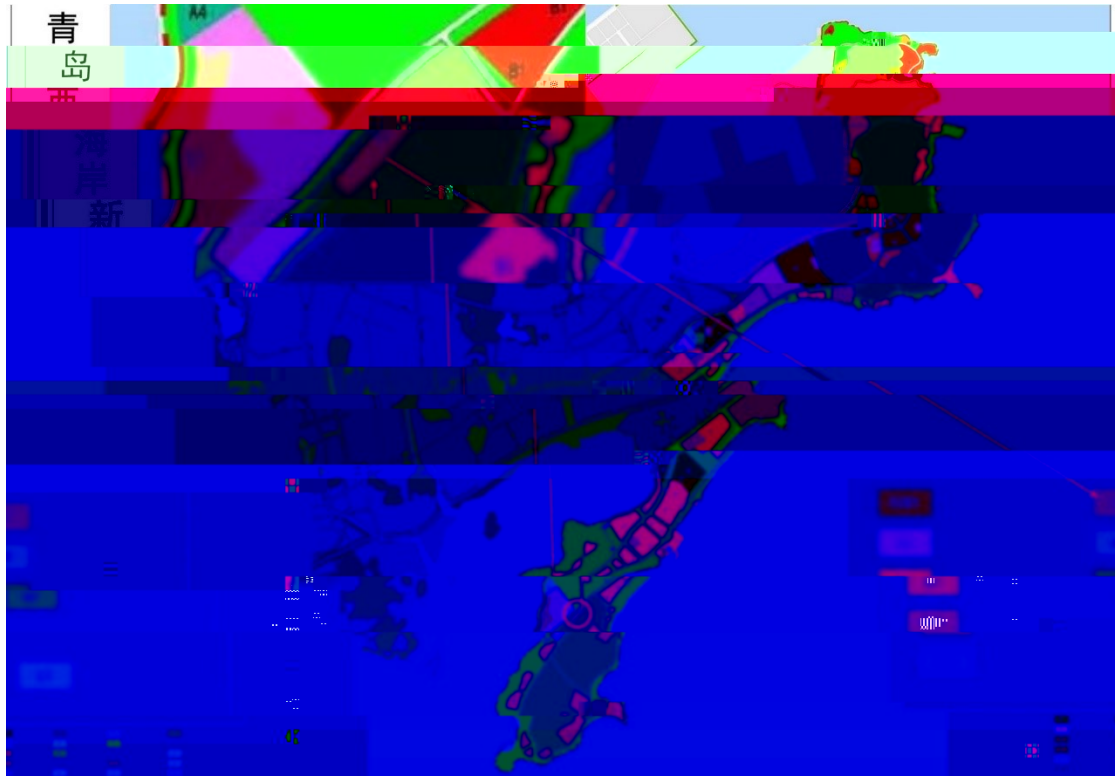
/			
0		Q	

1			
2			



E 144. . 0. /6

	700	0.0/ 16	0.0/ 0.02	
	7//	0.0/ 16	0.0/ 0.02	
	/051	0.0/ 16	0.0/ 0.02	



0.0/ 4

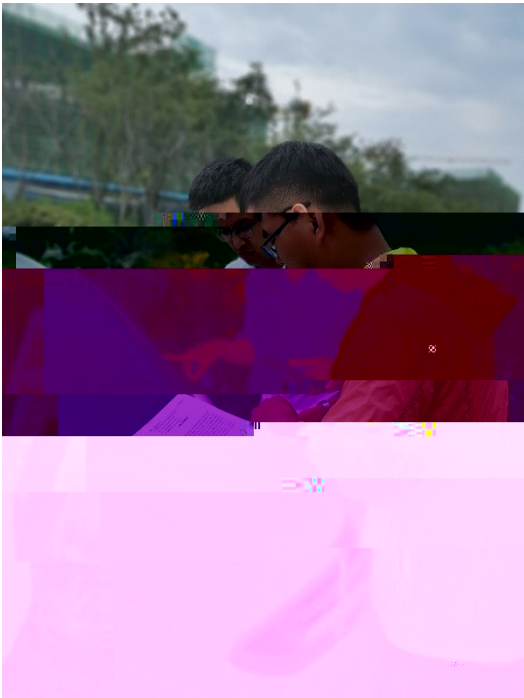
/			
0			
1			
2			

3			

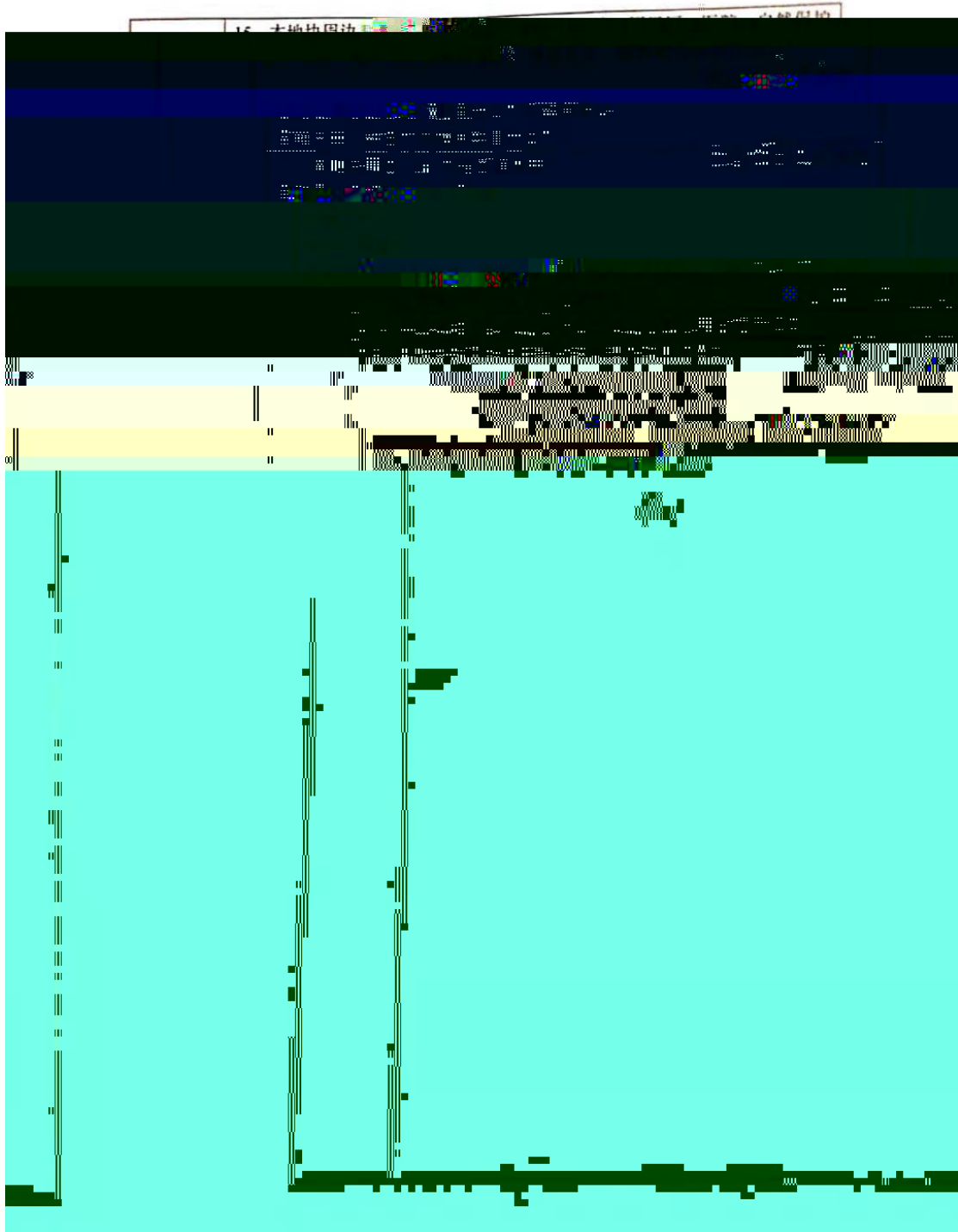
0.0/ 4

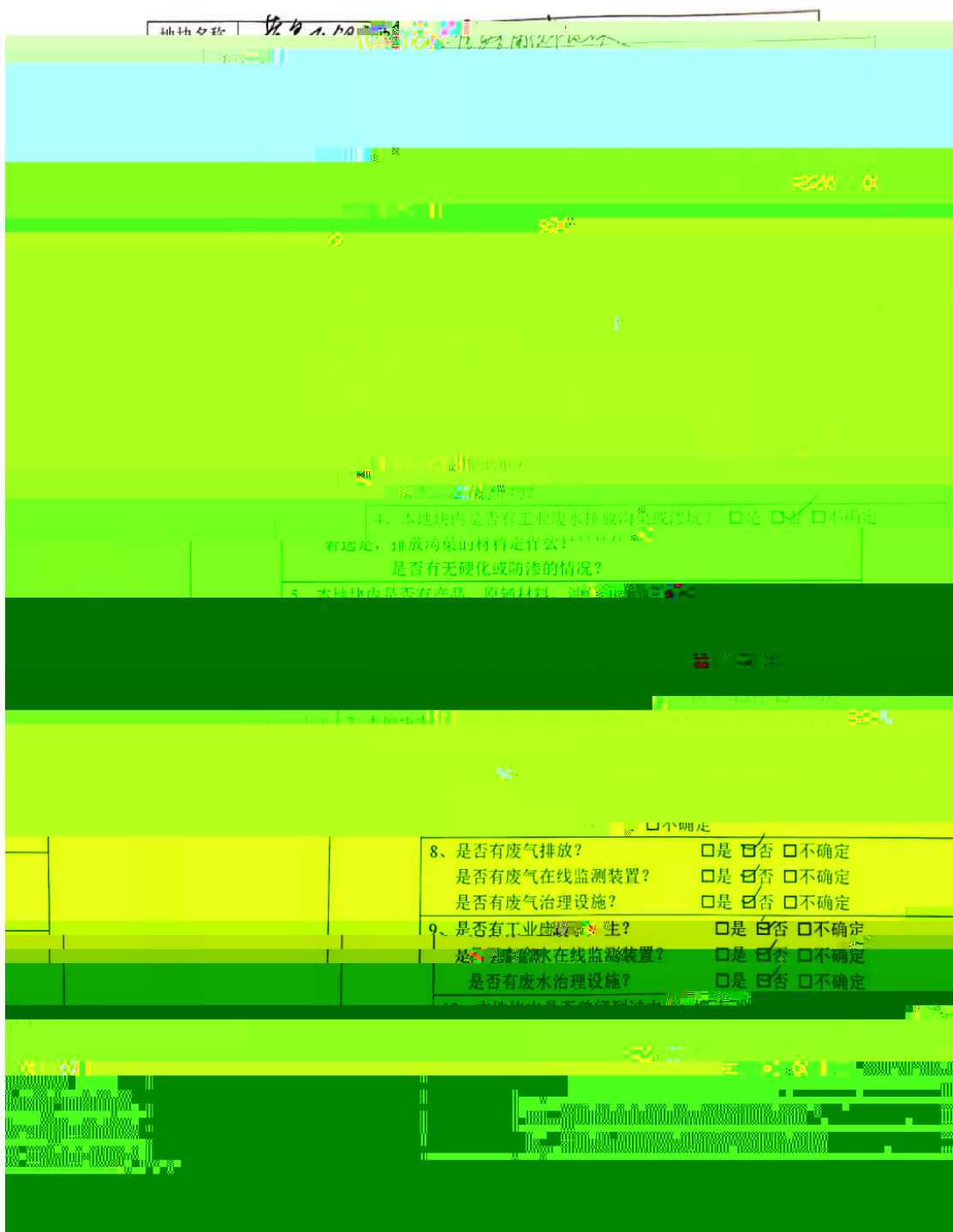
010 020











地址名称: 1. 1.0

4、本地块内是否有工业废水排放沟渠或渗坑? 是 否 不确定  
有逸走, 排放沟渠的材料是什么?  
是否有无硬化或防渗的情况?

5、本地块内是否有产品、原辅材料、

8、是否有废气排放? 是 否 不确定  
是否有废气在线监测装置? 是 否 不确定  
是否有废气治理设施? 是 否 不确定  
9、是否有工业噪声? 是 否 不确定  
是否有噪声在线监测装置? 是 否 不确定  
是否有废水治理设施? 是 否 不确定

15、本地块周边 1km 范围内是否有幼儿园、学校、居民区、医院、自然保护区、农田、集中式饮用水水源地、引用水井、地表水体等敏感用地？  
是 否 不确定

若选是，敏感用地类型是什么？距离有多远？  
 若有农田，种植农作物种类是什么？

16、本地块周边 1km 内是否有水井？  
是 否 不确定

若选是，请描述水井位置  
 距离多远？  
 水井的用途？  
 是否发生过水体混浊、颜色或异味等



地块名称	黄岛区银滩街道南洲地块
访谈日期	2021.6.18
姓名	刘名
单位	北京中岩大地测绘有限公司
联系电话	18508899350

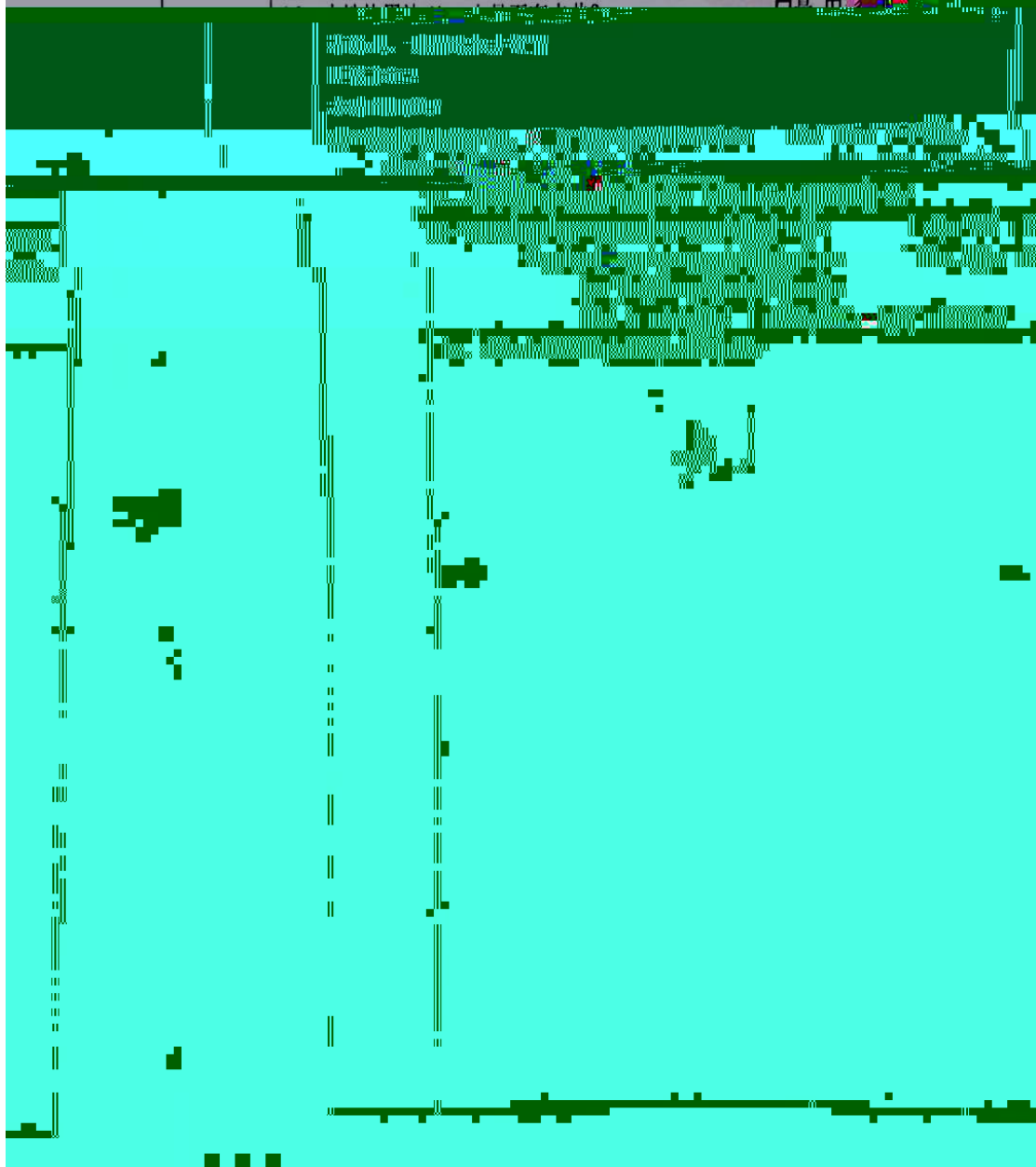


15、本地块周边1km范围内是否存在幼儿园、学校、居民区、医院、自然保护区、农田、集中式饮用水水源地、引用水井、地表水体等敏感用地？

是 否 不确定

若选是，敏感用地类型是什么？距离有多远？

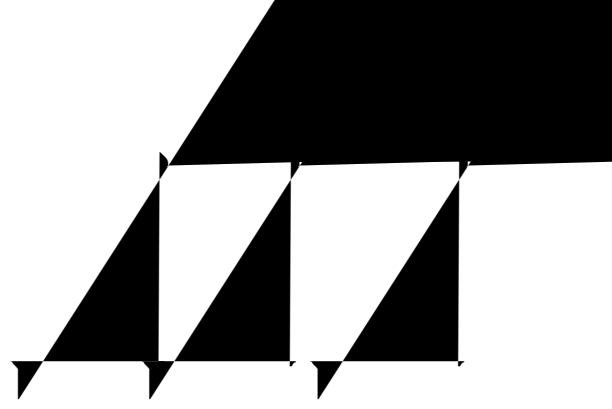
若有农田，种植农作物种类是什么？



	1	0. /5	
0. /5			
	0. /2	0. /2 0. /7	
0. /7			
	0. /2	0. /2 0. /7	0. /7
	0. . 7		







700<sup>0</sup> 7//<sup>0</sup> /051<sup>0</sup>

/

0